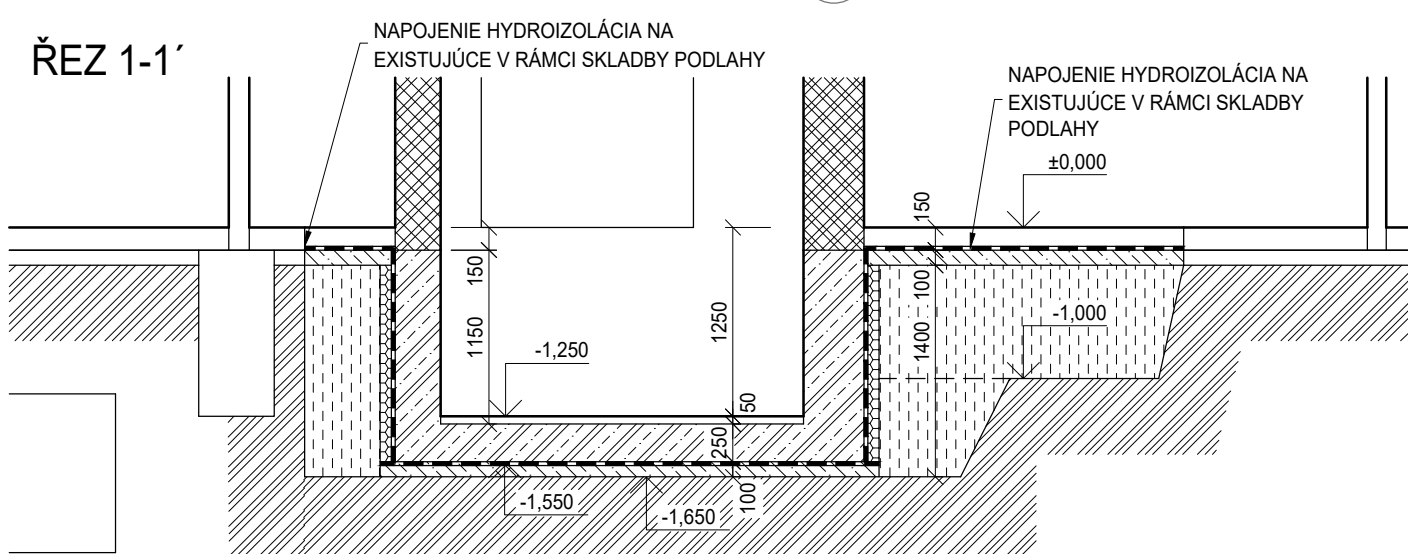
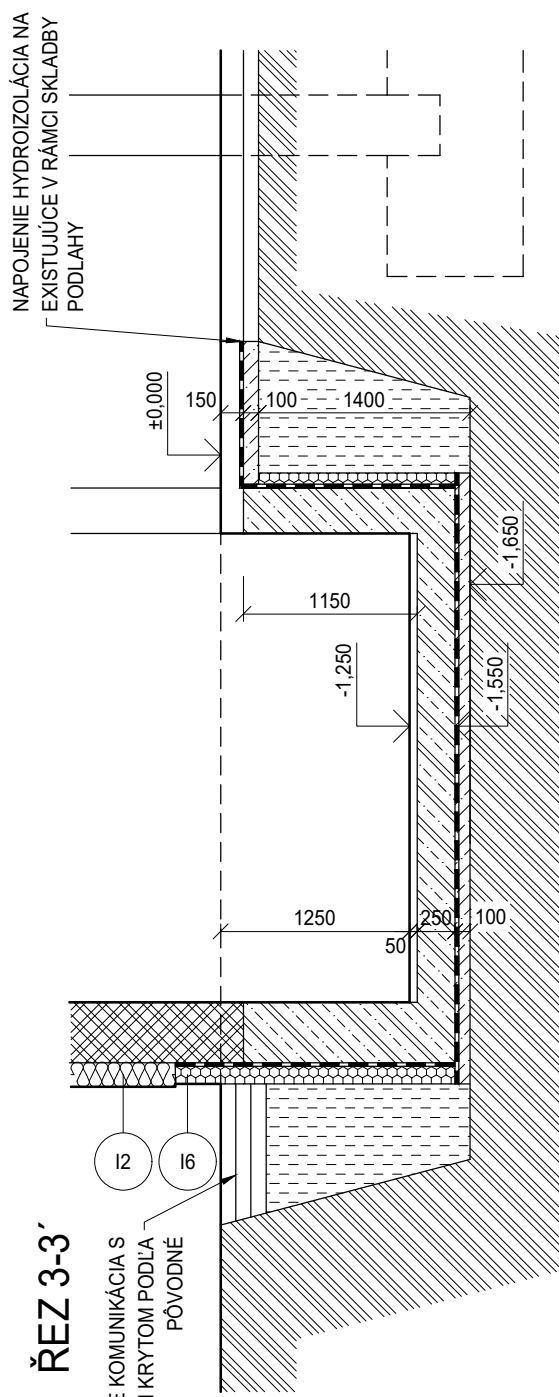
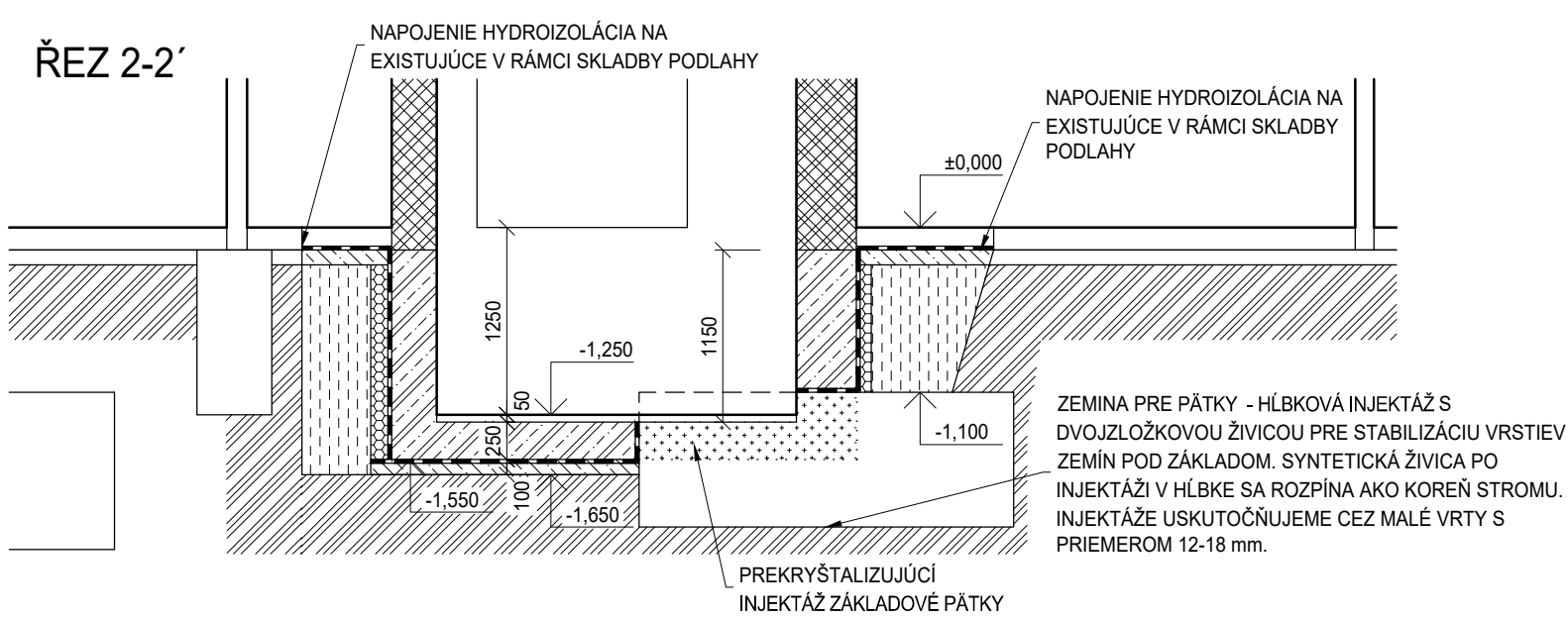


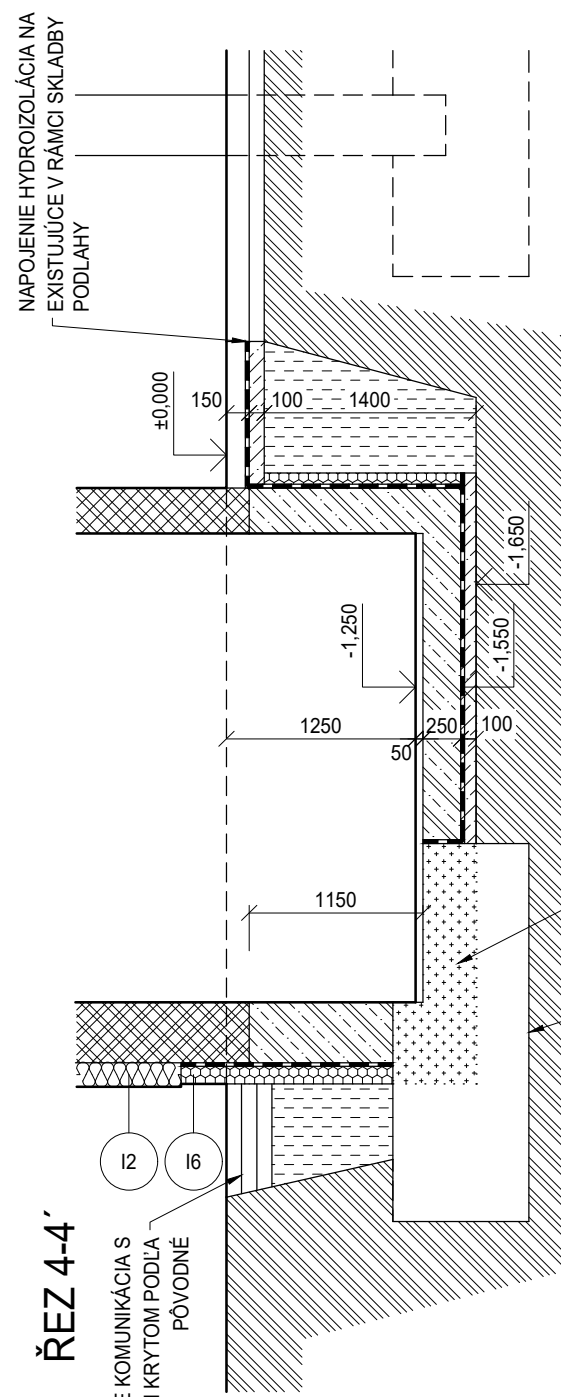
ŘEZ 1-1'



ŘEZ 2-2'



ŘEZ 3-3'



ŘEZ 4-4'

LEGENDA MATERIÁLOV

- EXISTUJÚCE KONŠTRUKCIE
- NOVÉ ŽELEZOBETONOVÉ KONŠTRUKCIE MONOLITICKÉ
- ZATEPLENIE PODZEMNÉHO MURIVA DOSKOU POLYSTYRÉNU XPS TL. 100 mm.
- ZATEPLENIE OBVODOVEJ STENY POZRI E1.01-004 SKLADBY OBVODOVÝCH PLAŠŤOV

LEGENDA

- 1 -0.200 HORNÁ ÚROVEŇ ŽELEZOBETONOVÉHO ZÁKLADU / DOSKY
- 2 -0.900 DOLNÁ ÚROVEŇ ŽELEZOBETONOVÉHO ZÁKLADU / HORNÁ ÚROVEŇ PODKLADOVÉHO BETÓNU
- 3 -1.000 DOLNÁ ÚROVEŇ PODKLADOVÉHO BETÓNU



POZNÁMKA

- PODROBNOSTI KONŠTRUKCII VIÐ TECHNICKÁ SPRÁVA E1.01-001
 - PROJEKTOVÁ DOKUMENTÁCIA BUDE VYPRACOVANÁ PODLA STN, VYHLÁŠOK A ZÁKONOV PLATNÝCH V DOBE JEJ ODOVZDANIA
 - OBEDNÁVATELOVI
 - KONKRÉTNÉ TECHNICKÉ ŠPECIFIKÁCIE VÝROBKOV A MATERIÁLOV ZAHNUTÝCH V PROJEKTOVEJ DOKUMENTÁCII VYJADRUJÚ TECHNICKÝ ŠTANDARD STAVBY, JEDNOTLIVÝCH VÝROBKOV A MATERIÁLOV A PO DOHODE S INVESTOROM A PROJEKTANTOM JE MOŽNÉ ICH ZMENIŤ
- OZNAČENIE SKLADBY PODLAHY, STRECHY, OBVODOVÝCH PLAŠŤOV (VEĽKÉ PÍSMENO S ČÍSLOM) - POZRI PRÍLOHA E1.01-002 SKLADBY PODLAH, E1.01-003 SKLADBY STRECH A E1.01-004 SKLADBY OBVODOVÝCH PLAŠŤOV

BETON C20/25 XC1 PODKLADNÝ BETON C12/15 X0 VÝSTUŽ B 500B

±0.000=166,800 m.n.m.

Revízia	Vypracoval	Popis obsahu revízie	Dátum

<div><div>PROJEKTOVANÍ ZDRAVOTNICKÉ VÝSTAVBY</div></div>		Hlavný inžinier projektu: ING. PETR TOMICKÝ Vedúci projektant zákazky: ING. PETR TOMICKÝ	<div><div>SVET ZDRAVIA</div></div>		
Profesia:	Spracovateľ oddielu: LT PROJEKT a.s., Křofkova 45, 616 00 Brno Tel: +420 732 264 981 E-mail: petr.tomicky@ltprojekt.cz		Autorizácia / revízia:		
ARCH-STAV					
Zodpovedný projektant:	Vypracoval:	Kontroloval:			
ING. PETR TOMICKÝ	ING. JIŘÍ MÜLLNER	ING. PETR TOMICKÝ			
Akcia:	NsP Topoľčany - 2.NP - Centrálna sterilizácia a operačné sály		Základové číslo:	DRS 27 - 2018	Paré:
			Dátum:	08 - 2018	
			Formát:	8 A4	
Objekt:	CENTRÁLNA STERILIZÁCIA A OPERAČNÉ SÁLY		SO 01	Stupeň:	REALIZÁCIA STAVBY
Obsah:	PÓDORYS ZÁKLADOV		Mierka:	1:50	Číslo výkresu: E1.01-102